



دانشگاه علوم پزشکی و خدمات  
بهداشتی دامانی کرمانشاه

# بِسْمِ اللّٰهِ الرَّحْمٰنِ الرَّحِیْمِ

---

## Incident Command System

Javad Miri

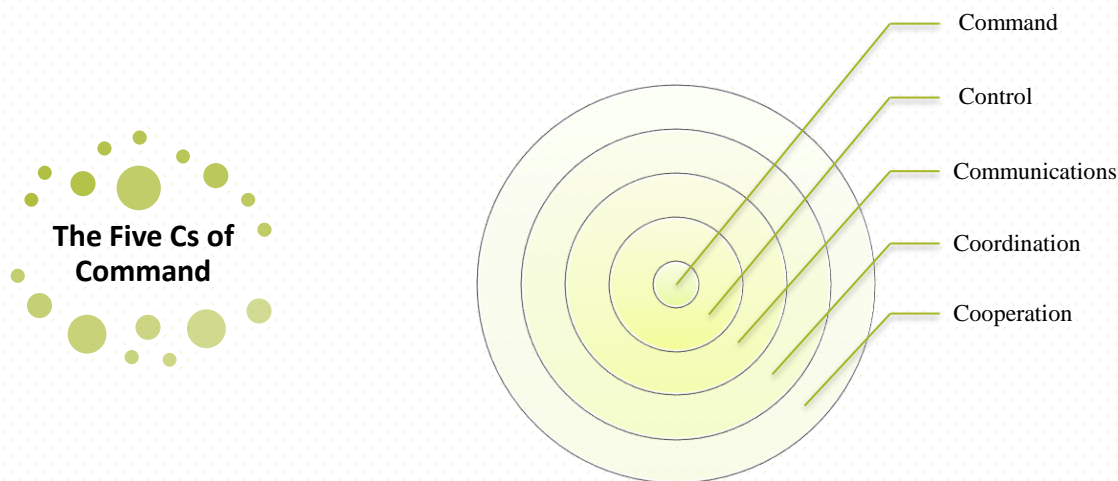
Ph.D: Health in disasters and emergencies



# Incident Command System

The Incident Command System (ICS) is a standardized approach to the command, control, and coordination of emergency response incident management.

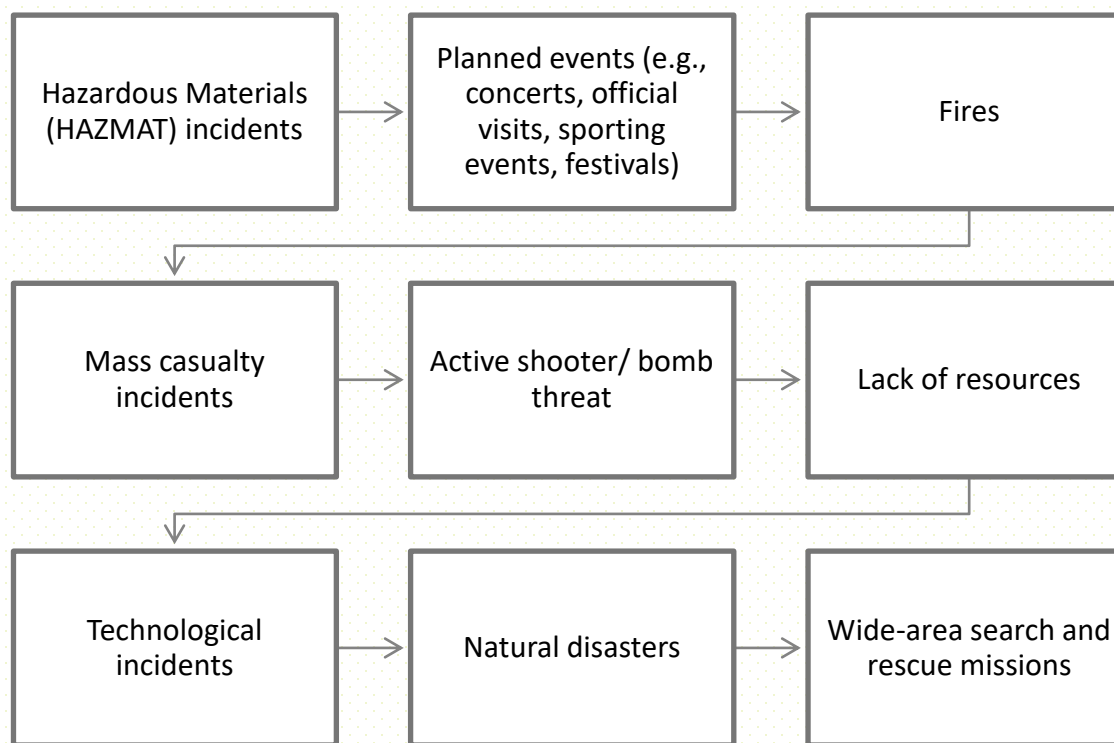
Federal Emergency Management Agency [FEMA], 2018





# Incident Command System

ICS has evolved into an incident management system for “all hazards” and can be used in small or large-scale incidents.





# Incident Command System

For effective communication:

- **Use** common terms or clear text that any person can comprehend
- **Don't use** radio codes, agency-specific codes, acronyms, or jargon

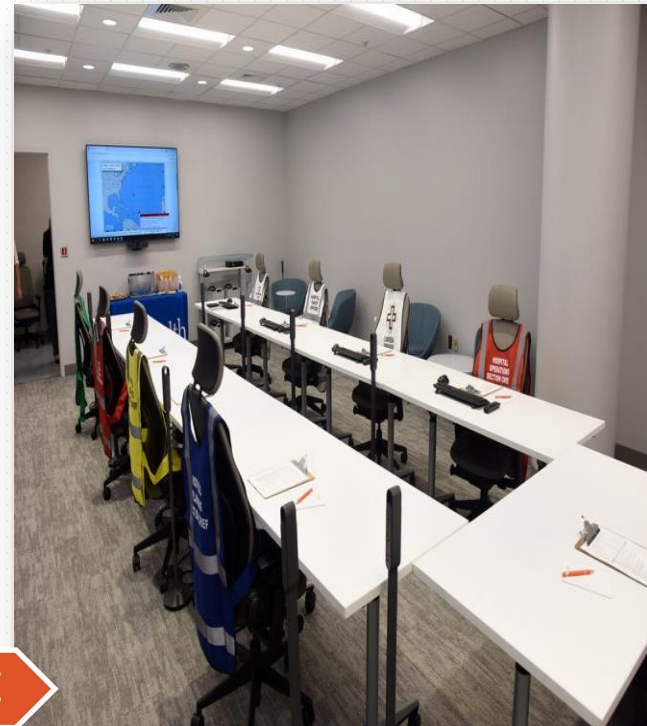
# Hospital Incident Command System



دانشگاه علوم پزشکی و خدمات  
بهداشتی دامانی کرمانشاه

The **HICS** structure is an ICS structure specifically designed for hospitals.

The principles presented in the HICS framework overlap the mission areas: Prevention, Protection, Mitigation, Response, and Recovery.



HICS can be used in both emergent incidents and non-emergent events.

# Hospital Incident Command System



دانشگاه علوم پزشکی و خدمات  
بهداشتی دامانی کرمانشاه

**HICS** is a flexible, scalable, and adaptable system that can be used by all hospitals regardless of size, location, patient acuity, patient volume, or hazard type.

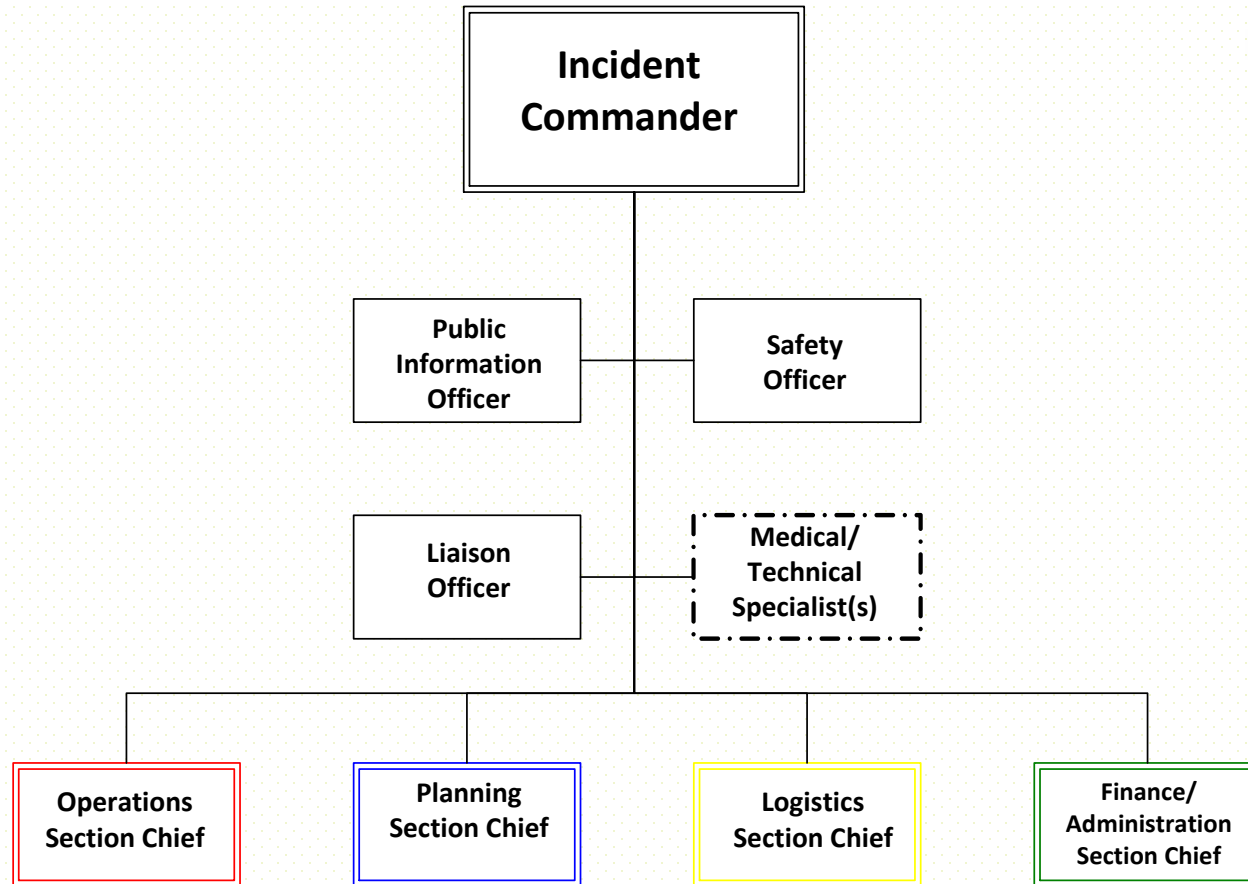


HCC

# BASIC STRUCTURE



دانشگاه علوم پزشکی و خدمات  
بهداشتی دامانی کرمانشاه

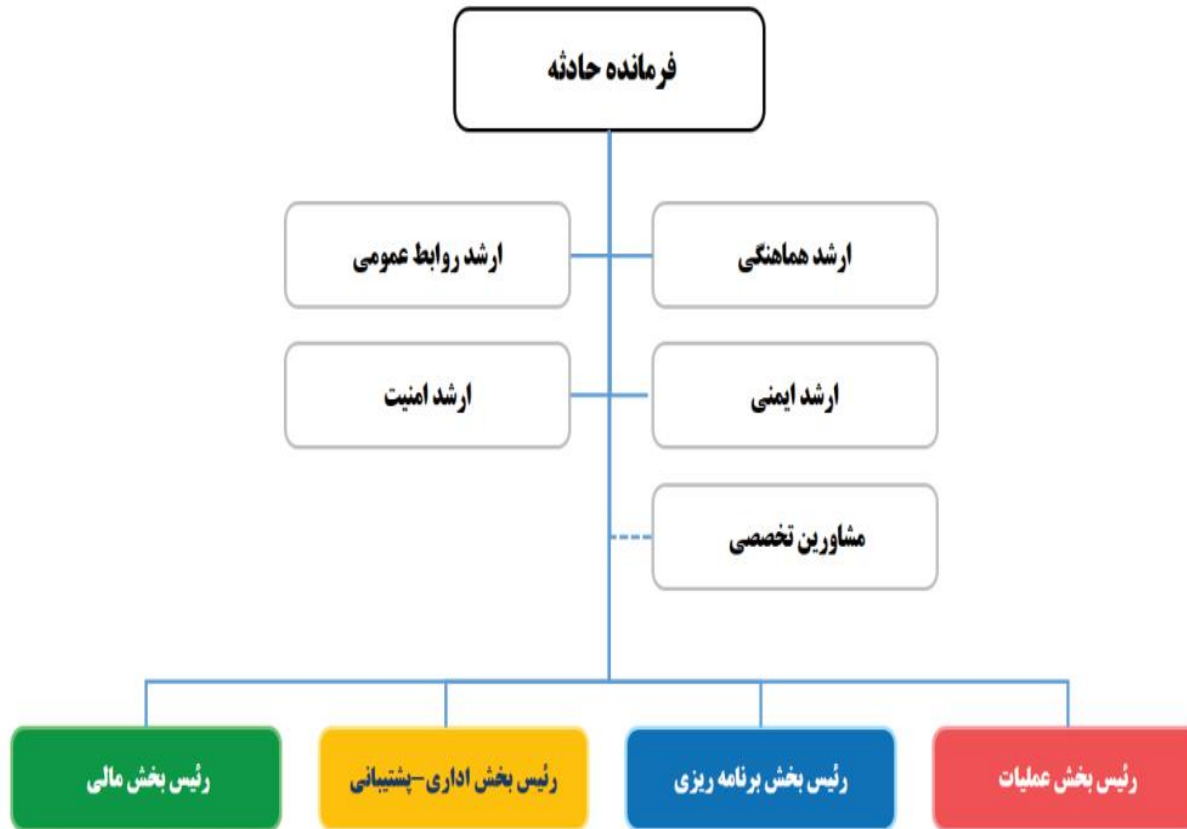


Modular Organization: Functional Sections Activated as Needed

# ساختار پایه سامانه فرماندهی حادثه



دانشگاه علوم پزشکی و خدمات  
بهداشتی دامانی کرمانشاه

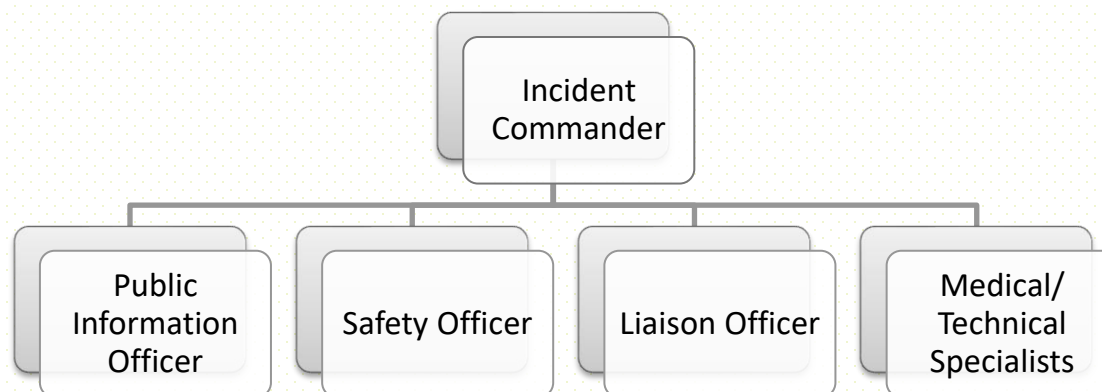


مرجع: راهنمای ملی مدیریت خطر حوادث و بلایای بیمارستانی





# HICS Command Staff



# COMMAND STAFF



دانشگاه علوم پزشکی و خدمات  
بهداشتی دامانی کرمانشاه

**Incident Commander:** Gives overall strategic direction for the hospital

**Public Information Officer:** Communicates with internal and external stakeholders including staff, patients, visitors, and media

**Safety Officer:** Ensures the safety of staff, patients, and visitors

**Liaison Officer:** Hospital Command Center contact for supporting agencies and organizations

**Medical Technical Specialist(s):** Subject matter experts that advise the Incident Commander and/or assigned section

# MEDICAL/TECHNICAL SPECIALIST



دانشگاه علوم پزشکی و خدمات  
بهداشتی دامانی کرمانشاه

## Examples Include:

- Biological
- Infectious Disease
- Chemical
- Radiological
- Legal Affairs
- Risk Management



# افراد پیشنهادی برای جایگاه‌ها



دانشگاه علوم پزشکی و خدمات  
بهداشتی درمانی کرمانشاه

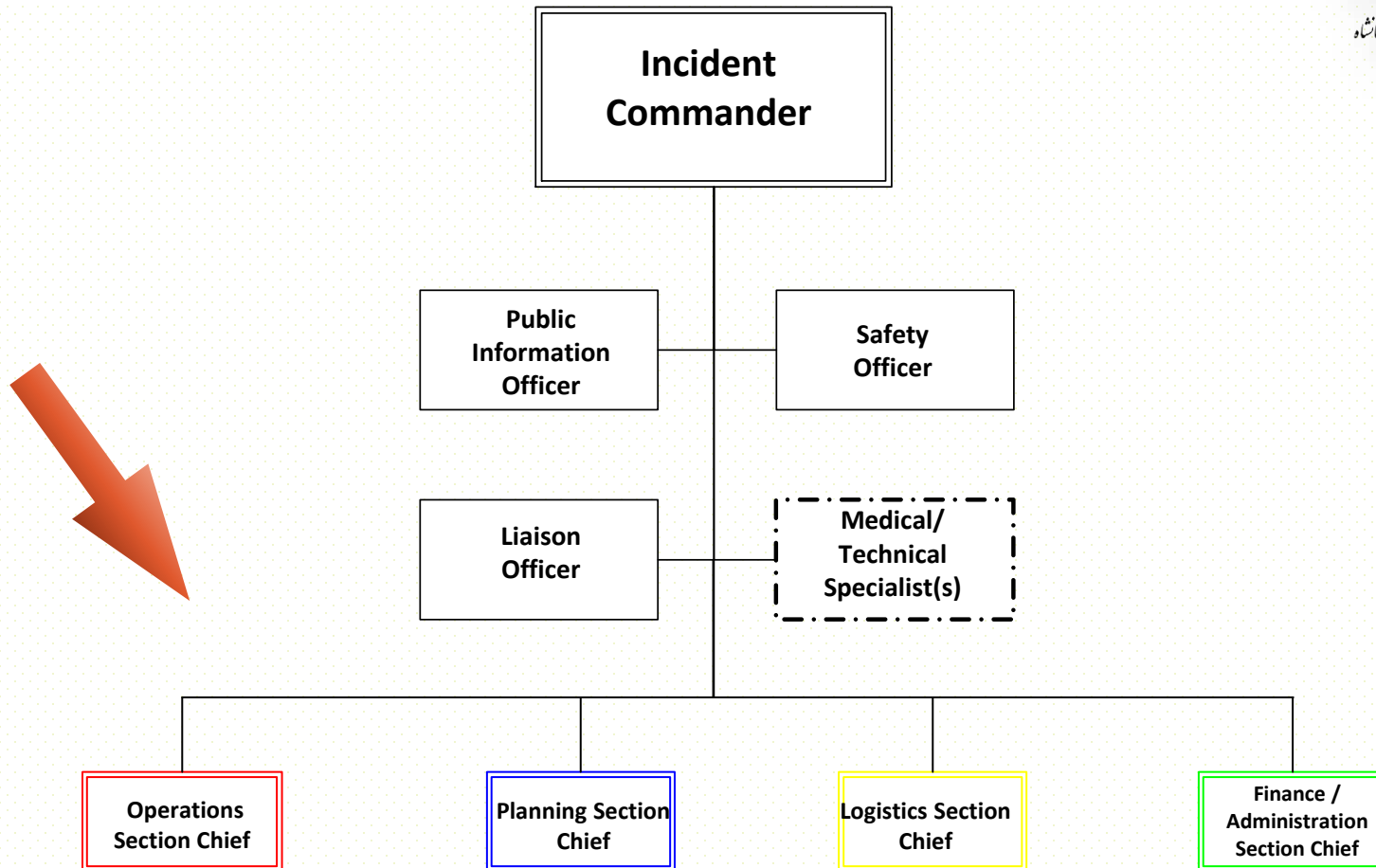
جایگاه در HICS	برخی از افراد پیشنهادی برای عهده‌دار شدن مسئول یا جانشین هر جایگاه
فرمانده حادثه	(۱) رئیس بیمارستان؛ (۲) مسئول فنی / معاون درمان / مدیر درمان؛ (۳) مدیر بیمارستان؛ (۴) مدیر خدمات پرستاری (مترون)؛ (۵) سوپروایزر بالینی.
ارشد هماهنگی	(۱) مسئول دفتر ریاست بیمارستان؛ (۲) سوپروایزر آموزشی؛ (۳) مسئولان سابق بیمارستان با اشراف کافی که در حال حاضر مسئولیت ندارند.
ارشد روابط عمومی	(۱) مسئول روابط عمومی؛ (۲) مسئول دفتر ریاست بیمارستان.
ارشد ایمنی	(۱) کارشناس بهداشت حرفه‌ای / کارشناس HSE؛ (۲) کارشناس بهداشت محیط؛ (۳) سوپروایزر کنترل عفونت.
مشاورین تخصصی (متخصصین فنی - پزشکی)	(۱) متخصص سلامت در بلایا و فوریت‌ها؛ (۲) متخصص بیماری‌های عفونی؛ (۳) اپیدمیولوژیست؛ (۴) متخصص در علوم مرتبط با آسیب‌های شیمیایی؛ (۵) متخصص پزشکی قانونی و مسمومیت‌ها؛ (۶) متخصص پزشکی هسته‌ای؛ (۷) متخصص فارماکوتراپی بالینی؛ (۸) کارشناس آتش‌نشانی؛ (۹) کارشناس حقوق؛ (۱۰) و ....

مرجع: راهنمای ملی مدیریت خطر حوادث و بلایای بیمارستانی

# GENERAL STAFF



دانشگاه علوم پزشکی و خدمات  
بهداشت و درمانی کرمانشاه



HICS 2014

# افراد پیشنهادی برای جایگاه‌ها



دانشگاه علوم پزشکی و خدمات  
بهداشتی دامانی کرمانشاه

جایگاه در HICS	برخی از افراد پیشنهادی برای عهده‌دار شدن مسئول یا جانشین هر جایگاه
رئیس بخش عملیات	(۱) مسئول فنی / معاون درمان / مدیر درمان؛ (۲) مدیر پرستاری (مترون)؛ (۳) سوپروایزر پرستاری؛ (۴) رئیس / پزشک / سرپرستار بخش اورژانس.
رئیس بخش برنامه‌ریزی	(۱) دبیر کمیته مدیریت خطر حوادث و بلاها؛ (۲) مدیر دفتر بهبود کیفیت؛ (۳) سوپروایزر آموزشی؛ (۴) یکی از سوپروایزرهای بالینی.
رئیس بخش اداری - پشتیبانی	(۱) مدیر / معاون اجرایی بیمارستان؛ (۲) مدیر خدمات پشتیبانی / تدارکات؛ (۳) مدیر امور اداری / منابع انسانی؛ (۴) هر یک از مدیران واحدهای مرتبط با این حوزه با اشراف و مقبولیت بالاتر.
رئیس بخش مالی	(۱) معاون اداری مالی بیمارستان؛ (۲) مدیر امور مالی.

مرجع: راهنمای ملی مدیریت خطر حوادث و بلاهای بیمارستانی

# Operations Section



دانشگاه علوم پزشکی و خدمات  
بهداشتی دامانی کرمانشاه

- Manage tactical operations
- Direct all tactical resources
- Carry out the mission and Incident Action Plan



# Operations



دانشگاه علوم پزشکی و خدمات  
بهداشتی دامانی کرمانشاه

Some of the Operations Section Branches you may be assigned to:

- Staging Area
- Medical Care Branch
- Patient Family Assistance Branch
- HazMat Branch
- Security Branch
- Infrastructure Branch
- Business Continuity Branch

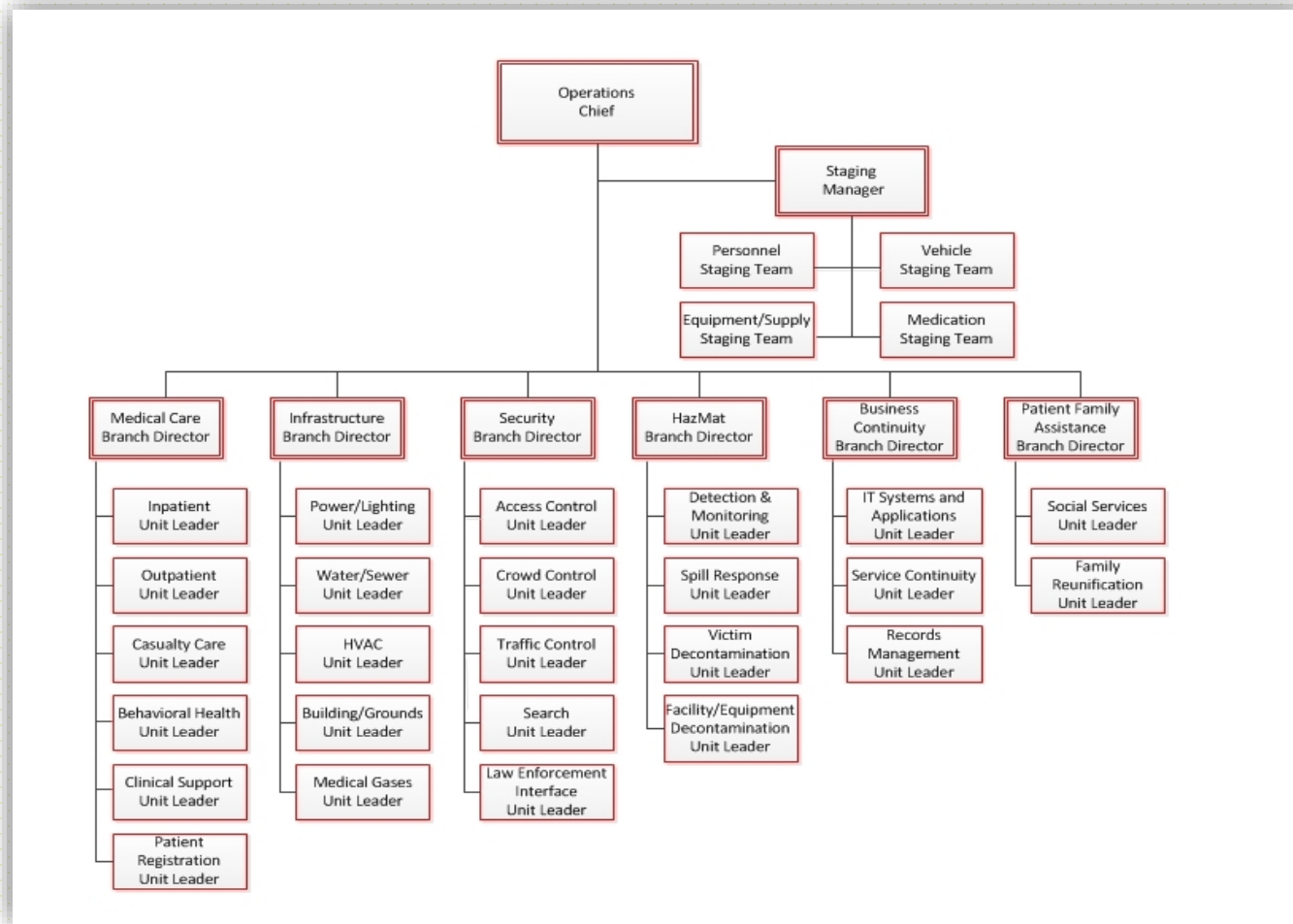




# Operations



دانشگاه علوم پزشکی و خدمات  
بهداشتی دامانی کرمانشاه

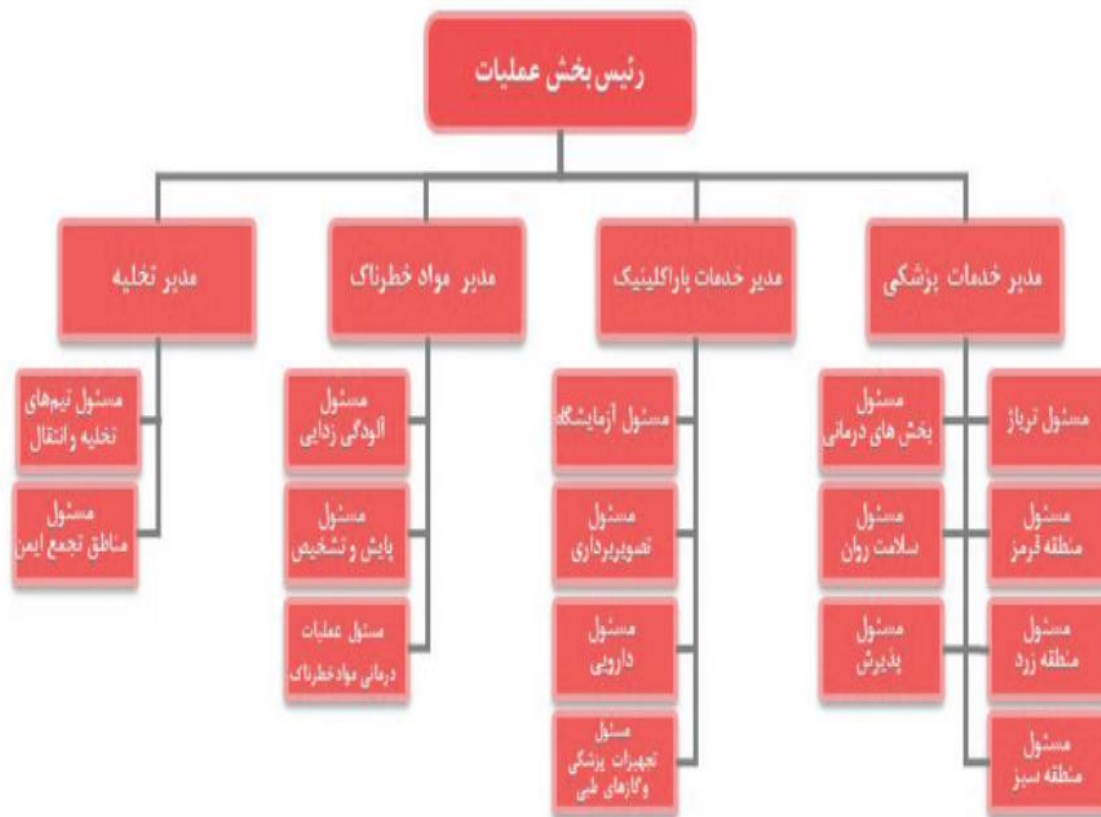


HICS 2014

# جایگاه‌های پیشنهادی بخش عملیات



دانشگاه علوم پزشکی و خدمات  
بهداشتی دانشگاه کرمانشاه



مرجع: راهنمای ملی مدیریت خطر حوادث و بلایای بیمارستانی

# MEDICAL CARE BRANCH DIRECTOR



دانشگاه علوم پزشکی و خدمات  
بهداشتی دامانی کرمانشاه

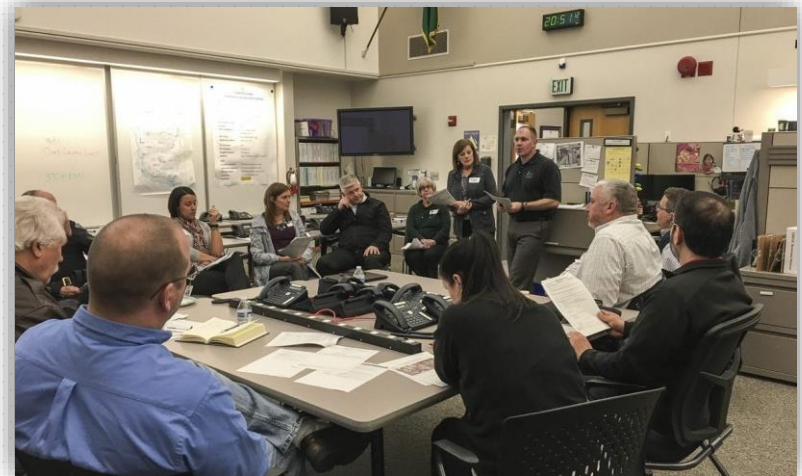
- Inpatient Unit Leader (all inpatient units)
- Outpatient Unit Leader (all outpatient services)
- Casualty Care Unit Leader (Treatment Areas including Immediate, Delayed, Minor, and Expectant/Deceased)
- Behavioral/Mental Health Unit Leader
- Clinical Support Unit Leader (Lab, Diagnostic Imaging, Pharmacy, Morgue, Blood Bank)
- Patient Registration Unit Leader

# Planning



دانشگاه علوم پزشکی و خدمات  
بهداشتی دامانی کرمانشاه

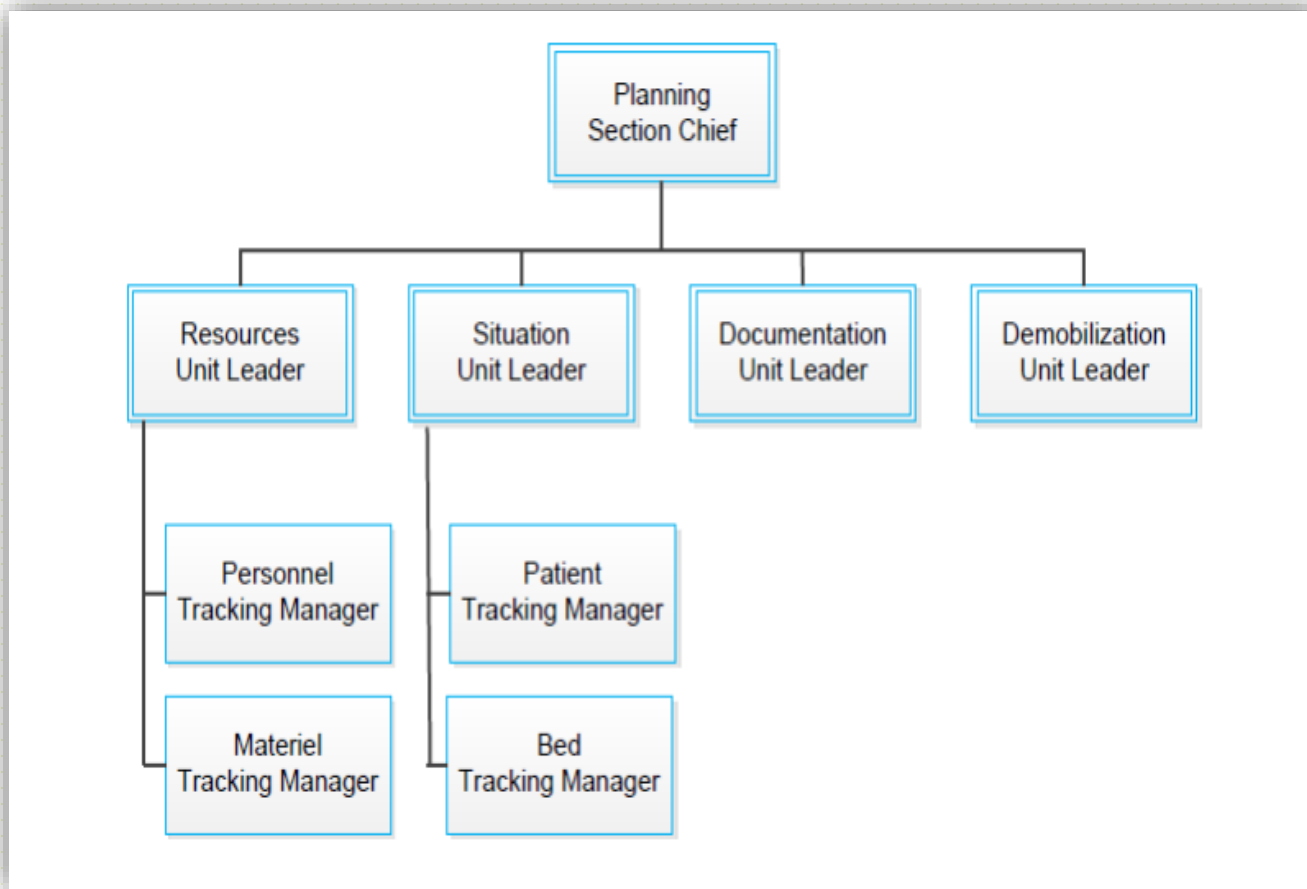
Collects, evaluates, and disseminates information and develops the Incident Action Plan



# Planning



دانشگاه علوم پزشکی و خدمات  
بهداشتی دامانی کرمانشاه



HICS 2014

# جایگاه‌های پیشنهادی بخش برنامه‌ریزی



دانشگاه علوم پزشکی و خدمات  
بهداشتی دانشگاه کرمانشاه



مرجع: راهنمای ملی مدیریت خطر حوادث و بلایای بیمارستانی

# Logistics



دانشگاه علوم پزشکی و خدمات  
بهداشتی دامانی کرمانشاه

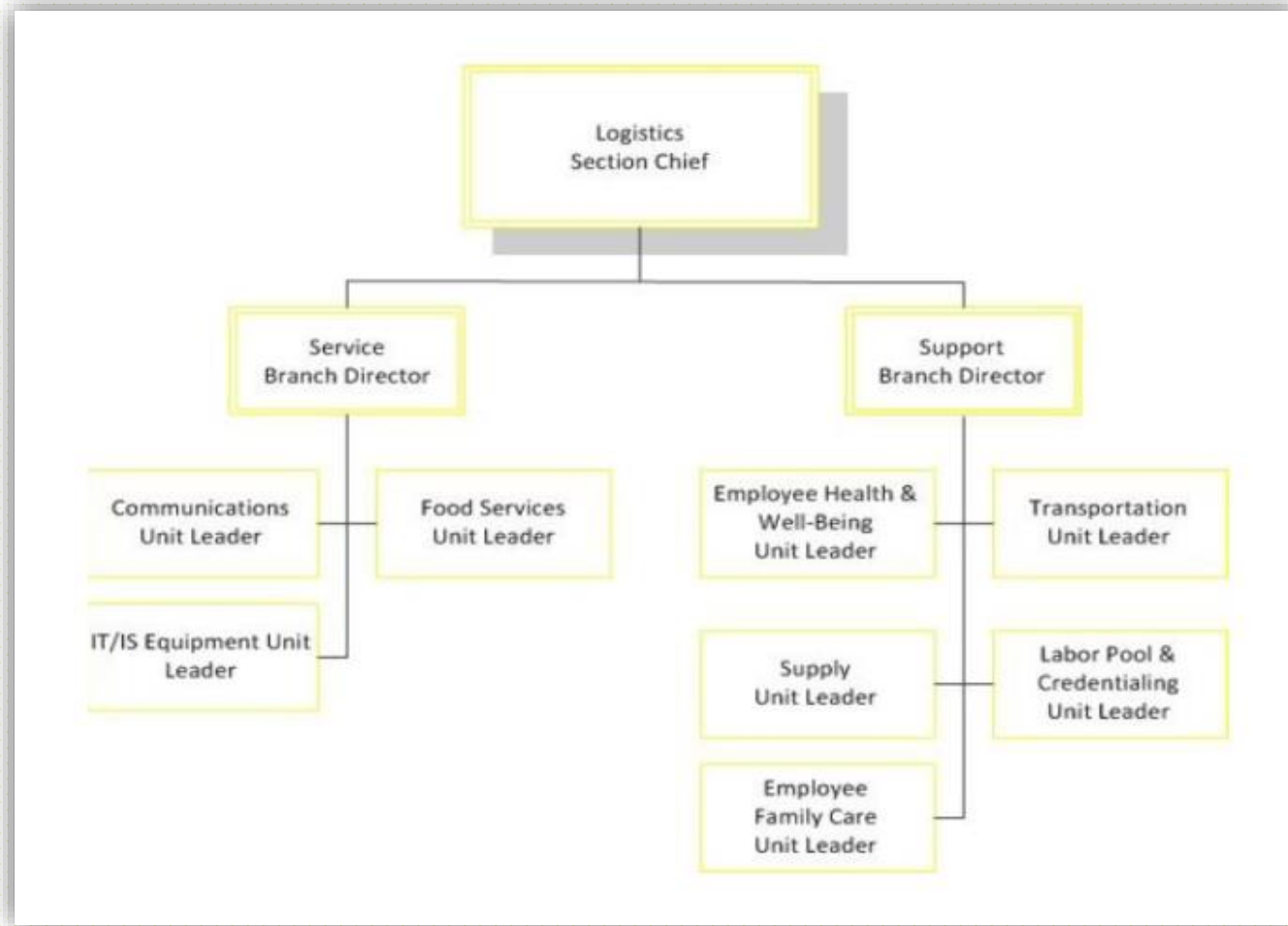


Organizes and maintains the physical environment – providing human resources, materials, and services to support the incident.

# Logistics



دانشگاه علوم پزشکی و خدمات  
بهداشتی دامانی کرمانشاه



HICS 2014



# جایگاه‌های پیشنهادی بخش اداری – پشتیبانی



دانشگاه علوم پزشکی و خدمات  
بهداشتی دامانی کرمانشاه



مرجع: راهنمای ملی مدیریت خطر حوادث و بلایای بیمارستانی

# Finance/Administration



دانشگاه علوم پزشکی و خدمات  
بهداشتی دامانی کرمانشاه

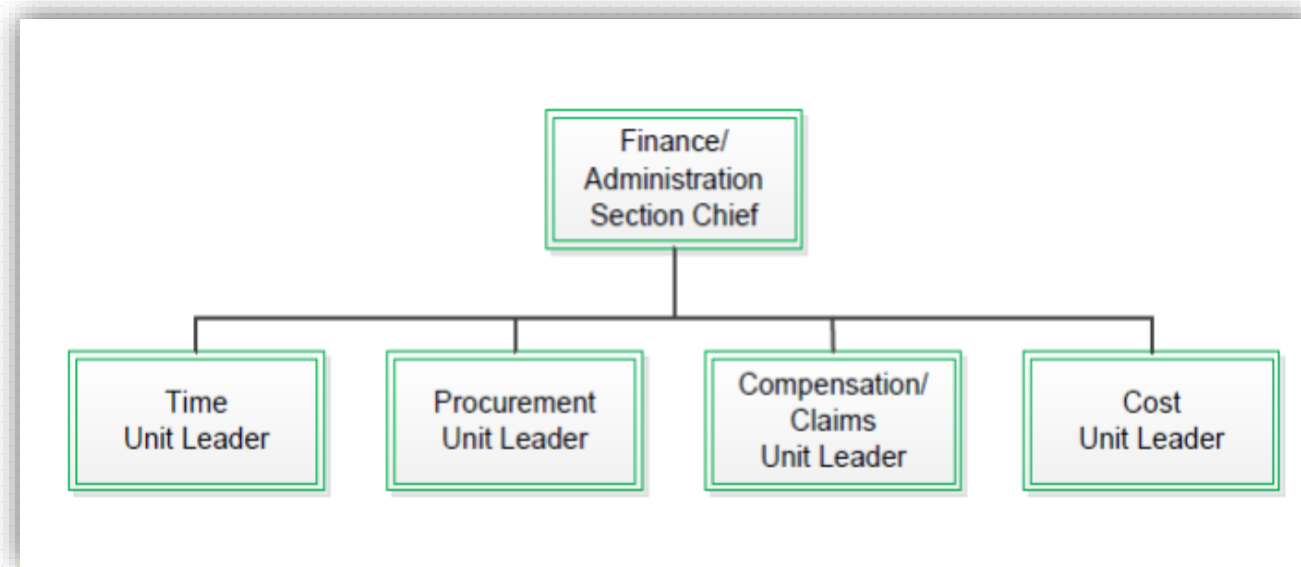


Monitors financial assets, accounting, and claims

# Finance/Administration



دانشگاه علوم پزشکی و خدمات  
بهداشتی دامانی کرمانشاه

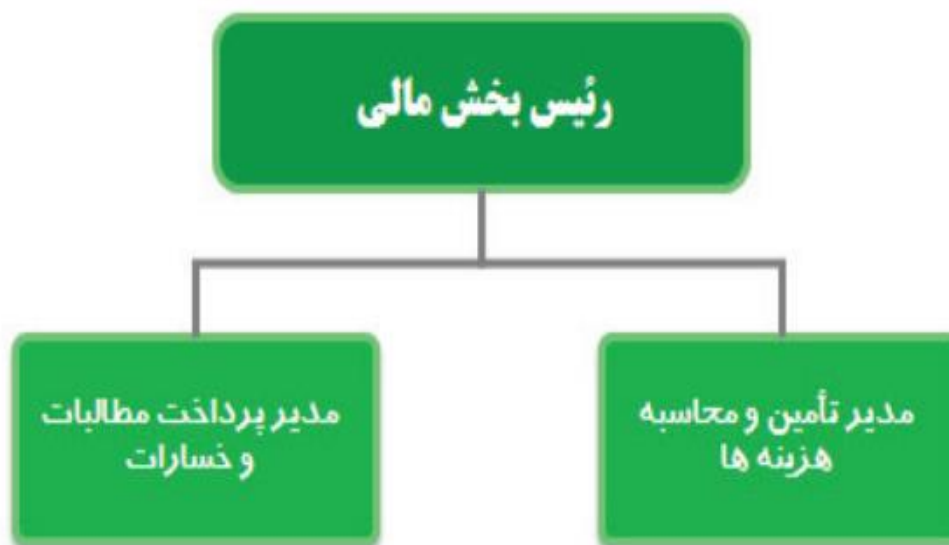


HICS 2014

# جایگاه‌های پیشنهادی بخش مالی



دانشگاه علوم پزشکی و خدمات  
بهداشتی دامانی کرمانشاه



مرجع: راهنمای ملی مدیریت خطر حوادث و بلایای بیمارستانی



دانشگاه علوم پزشکی و خدمات  
بهداشتی دامانی کرمانشاه



# خسته نباشید