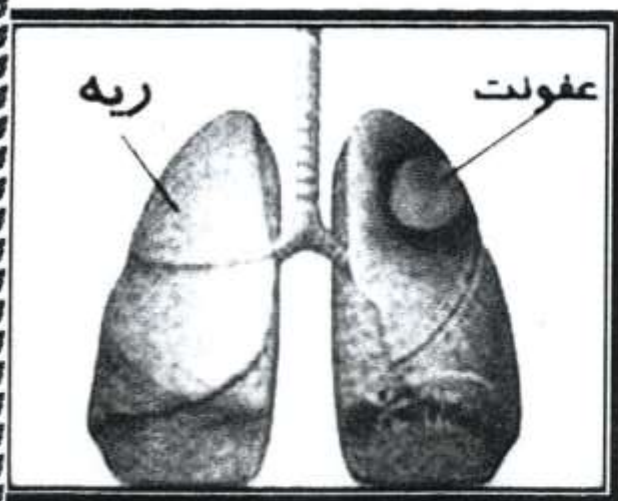


آموزش به مددجو درمورد

بیماری سل

تهیه کننده فرزاد مومن فر و ابراهیم فلاحتی دانشجویان
کارشناسی ارشد پرستاری داخلی و جراحی اسفند ۱۳۹۵



• تف کردن

نکته : مردمی که در تماس‌های طولانی مدت، مکرر، یا نزدیک با افراد مبتلا به سل هستند در معرض خطر آلوده شدن به عفونت، با نرخ عفونت حدود ۲۲ درصد می‌باشند.

پیشگیری : تلاش برای جلوگیری و کنترل سل بر واکسیناسیون نوزادان و تشخیص و درمان مناسب موارد فعال متکی می‌باشد

• استفاده از واکسیناسیون ، واکسن ب. ث.

ژ یا (BCG)

• عدم تماس نزدیک با افرادی که سل فعال دارند

• قرار نگرفتن در مکان های تنگ و پر

ازدحام

• غربالگری

• بچه‌ها در تماس نزدیک با افراد با خطر بالا

• بیماری ریوی مزمن

• افراد سیگاری دو برابر بیشتر در معرض خطر سل هستند

• اعتیاد به الکل و دیابت قندی خطر ابتلا به سل را سه برابر می‌کن

• - افرادی که در دو سال اخیر مبتلا به عفونت سل شده اند.

• - افرادی که معتاد به مواد مخدر تزریقی هستند.

• - مصرف داروهای پیوند اعضا (کاهنده

راه های انتقال :

• آواز خواندن

• سرفه کردن

• عطسه کردن، تنها یک عطسه می‌تواند تا ۴۰،۰۰۰ قطره را منتشر کند. هر قطره

می‌تواند بیماری را منتقل کند

تعریف:

سل یک بیماری عفونی شایع، و در بسیاری از موارد مرگبار است. این بیماری توسط گونه‌های مختلف میکوباکتیریا، به طور معمول (مایکوباکتریوم توبرکلوزیس) ایجاد می‌شود. سل به طور معمول به ریه‌ها حمله می‌کند، اما بر قسمت‌های دیگر بدن نیز می‌تواند تأثیر گذار باشد. وقتی افرادی که عفونت سلی فعال دارند سرفه، عطسه، و یا بزاق خود را از طریق هوا منتقل می‌کنند سل از طریق هوا پخش می‌شود. اغلب عفونت‌ها بدون علامت و پنهان هستند. اما معمولاً از هر ده عفونت نهفته یک عفونت در نهایت پیشرفت کرده و به بیماری فعال تبدیل می‌شود. اگر سل درمان نشود، بیش از ۵۰٪ از افرادی که به آن آلوده می‌شوند را به کام مرگ می‌کشد. کارشناسان معتقدند که یک سوم از جمعیت جهان مبتلا به (باکتری عامل سل)

هستند، و در هر ثانیه یک نفر به این تعداد افزوده می‌شود

عامل ایجاد کننده این بیماری :

علت اصلی این بیماری «مایکوباکتریوم توبرکلوزیس» است. این باکتری هر ۱۶-۲۰ ساعت یک بار تقسیم می‌شود. می‌تواند در برابر مواد ضد عفونی کننده ضعیف مقاومت کند و می‌تواند در یک شرایط خشک هفته‌ها زنده بماند.

علائم و نشانه های سل :

- سرفه مزمن : سرفه ایکه بیش از دوهفته به طول بینجامد
- خلط آغشته به خون
- تب
- تعریق شبانه
- کاهش وزن
- تنگی نفس و درد قفسه سینه
- انگشت چماقی
- خستگی
- از دست دادن اشتها

عوامل خطر ساز :

- مهم‌ترین عامل خطر ساز در سراسر جهان HIV است ۱۳٪ درصد از تمام موارد ابتلا به سل آلوده به ویروس HIV هستند
- ازدحام بیش از حد جمعیت در مکان های بسته و بدون تهویه مناسب
- تغذیه نامناسب
- فقر